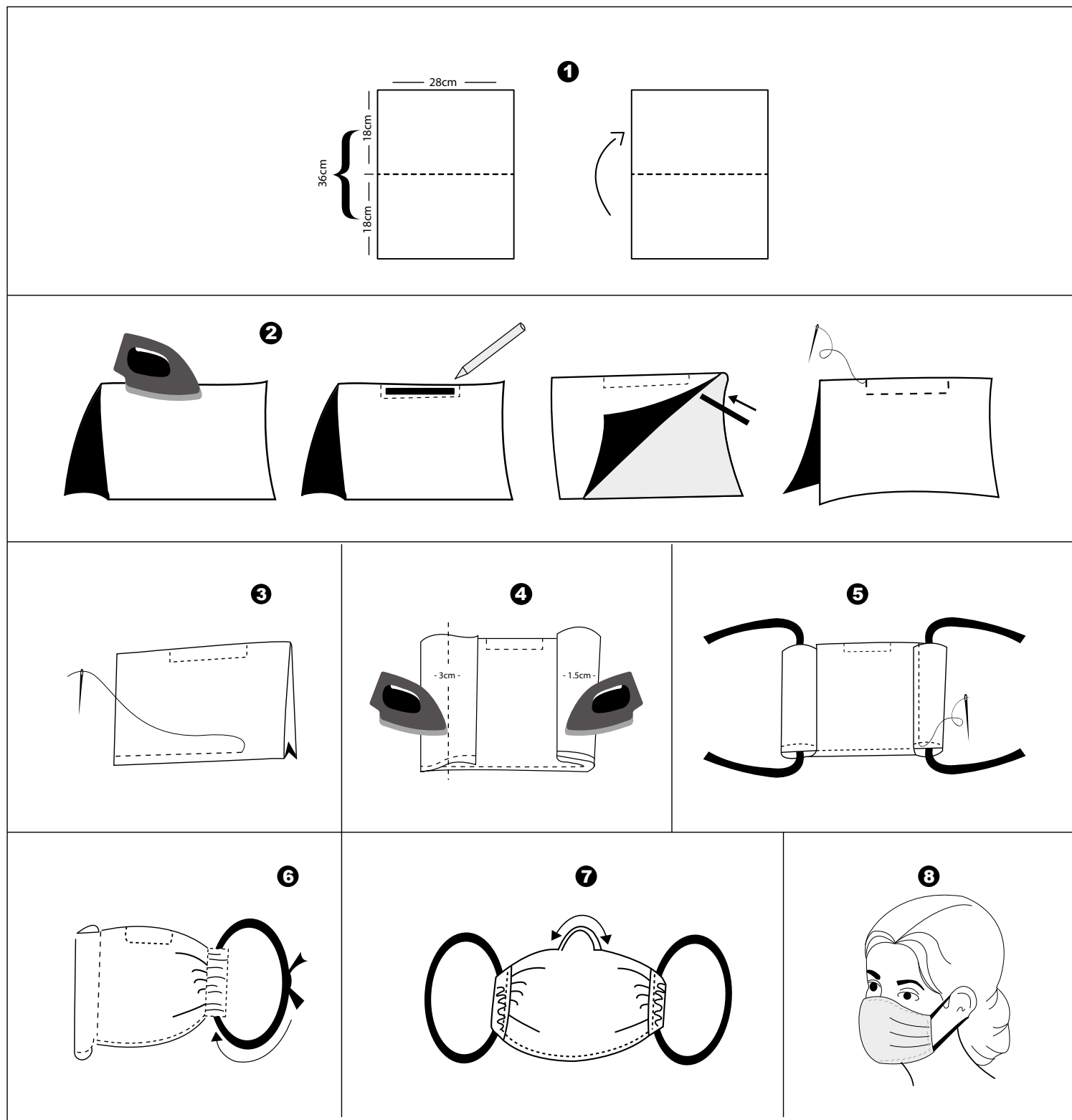




- (D) Anleitung – DIY Set für 4 Behelfsmasken
 (GB) Instructions – DIY set for 4 mouth/nose masks
 (F) Instructions – Set DIY pour 4 masques bouche/nez
 (NL) Instructies – DHZ-set voor 4 mond-/neusmaskers
 (I) Istruzioni – DIY set per 4 mascherine bocca/naso
 (E) Instrucciones – Set para hacer 4 mascarillas boca/nariz



Ⓢ Bei dieser Behelfs-Mund-Nasenmaske handelt es sich lediglich um eine textile Barriere zum ausschließlich privaten Gebrauch, die vor Mund und Nase gesetzt werden kann, die aber nicht zur Verhütung von Krankheiten bestimmt oder geeignet ist. Es handelt sich bei der Behelfsmaske ausdrücklich nicht um ein Medizinprodukt oder medizinische Schutz-ausrüstung. Die Behelfsmaske ist nicht zu verwechseln mit einem medizinischen Mund-Nasen-Schutz und bietet keine medizinische Wirkung, insbesondere keinen Filtereffekt und keinen Eigenschutz gegenüber dem Durchdringen von Krankheitserregern, wie etwa Coronavirus SARS-CoV-2.

Nach aktueller Auffassung des Robert Koch Instituts kann das vorbeugende Anlegen einer textilen Barriere möglicherweise sinnvoll sein, um etwaige Risiken für andere Personen durch die größtmögliche Zurückhaltung von Tröpfchen, welche etwa beim Husten oder Niesen entstehen, zu verringern. Dafür ist allerdings zu beachten, dass die Behelfsmaske bei Durchfeuchtung nicht mehr getragen werden darf bzw. gewechselt werden muss und dass während des Tragens keine (unbewussten) Manipulationen daran vorgenommen werden. Nach den aktuellen Informationen des Robert Koch Instituts sind die wichtigsten und effektivsten Maßnahmen zum Schutz der Bevölkerung vor der Ansteckung mit Erregern respiratorischer Infektionen (u.a. Coronavirus SARS-CoV-2) eine gute Händehygiene, Einhalten von Husten- und Niesregeln und das Abstandhalten (ca. 1,5 bis 2 Meter) von krankheitsverdächtigen Personen. Auf keinen Fall sollte das Tragen der Behelfsmaske dazu führen, diese Maßnahmen zu vernachlässigen.

Die Benutzung der Behelfsmaske geschieht in eigener Verantwortung.

Eine spezifische Prüfung der Behelfsmaske mit Blick auf bestimmte Nutzer oder einen bestimmten Einsatzzweck ist nicht erfolgt. Bevor Sie sich entscheiden, eine Behelfsmaske zu tragen, sollten Sie sich ggf. ärztlich beraten lassen und die verfügbaren aktuellen Hinweise fachkundiger Quellen (Robert Koch Institut oder der WHO) beachten.

Bitte informieren Sie sich regelmäßig über die aktuellen Empfehlungen des Robert Koch Instituts!

Ⓢ This makeshift protective face mask is merely a textile barrier exclusively for private use, which can be placed in front of the mouth and nose, but is not intended or suitable for the prevention of diseases. The temporary mask is expressly not a medical device or medical protective equipment. The temporary mask is not to be confused with a medical mouth-and-nose protection and offers no medical effect, in particular no filter effect and no self-protection against the penetration of pathogens, such as coronavirus SARS-CoV-2.

According to the current opinion of the Robert Koch Institute, the preventive application of a textile barrier can possibly be useful in order to reduce possible risks for other people by keeping back as many droplets as possible, for example when coughing or sneezing. However, it is important to note that the temporary mask must not be worn or changed if it becomes soaked through and that no (unconscious) manipulation is made to it while it is being worn. According to the latest information from the Robert Koch Institute, the most important and effective measures for protecting the population against infection with respiratory pathogens (including coronavirus SARS-CoV-2) are good hand hygiene, adherence to rules for coughing and sneezing and keeping a distance (approx. 1.5 to 2 metres) from persons suspected of being ill. Under no circumstances should wearing the temporary mask lead to neglecting these measures.

The use of the temporary mask is your own responsibility.

The temporary mask has not been specifically tested with regard to specific users or a particular purpose. Before you decide to wear a temporary mask, you should seek medical advice if necessary and follow the current information available from expert sources (Robert Koch Institute or the WHO).

Please inform yourself regularly about the current recommendations of the Robert Koch Institute!

Ⓢ Ce masque préventif, et non médical est simplement à usage privé uniquement, qui peut être placé devant la bouche et le nez. Ce masque n'est pas un outil, ni un équipement de protection médicale. Ce masque ne doit pas être confondu avec une protection médicale, en particulier aucun effet de filtre et aucune autoprotection contre la pénétration d'agents pathogènes, tels que le coronavirus SARS-CoV-2.

Selon l'avis actuel de l'Institut Robert Koch, l'application préventive d'une barrière textile peut éventuellement être utile de diminuer les risques possibles pour autrui en limitant les projections de gouttelettes, par exemple lors de la toux ou des éternuements. Il est important de noter que le masque temporaire ne doit pas être porté ou changé s'il est trempé

et qu'aucune transformation doit être faite durant l'utilisation du masque ! Selon les dernières informations de l'Institut Robert Koch, les mesures les plus importantes et les plus efficaces pour protéger la population contre les infections respiratoires (y compris le coronavirus SARS-CoV-2) sont une bonne hygiène des mains, le respect des règles pour la toux et les éternuements ainsi que le maintien de la distance sociale (environ 1,5 à 2 m) des autres personnes et des personnes soupçonnées d'être malade. Le port du masque ne doit en aucun cas conduire à négliger ces mesures.

L'utilisation du masque préventif est soumise de votre responsabilité.

Le masque n'a pas été spécifiquement testé en ce qui concerne des utilisateurs spécifiques ou un objectif particulier. Avant de décider de porter un masque, vous devez consulter un médecin si nécessaire et suivre les informations actuelles disponibles auprès de sources spécialisées (Institut Robert Koch ou OMS).

Veillez vous informer régulièrement sur des recommandations actuelles de l'Institut Robert Koch ou OMS.

Ⓢ Dit zelfmaak mond-/neusmasker is alleen een stoffen barrière, uitsluitend bedoeld voor privégebruik, dat over de mond en neus kan worden geplaatst, maar dat niet bestemd of geschikt is om ziektes te voorkomen. Het gaat bij het zelfmaakmondkapje uitdrukkelijk niet om een medisch product of een medisch beschermingsmiddel. Het mondkapje mag niet worden beschouwd als een medische mond-/neusbescherming en biedt geen medische werking, in het bijzonder geen filtereffect, en het biedt u geen bescherming tegen het doordringen van ziekteverwekkers, zoals bijvoorbeeld coronavirus SARS-CoV-2.

Volgens de huidige opvatting van het Duitse Robert Koch Instituut kan het preventief dragen van een stoffen barrière mogelijk zinvol zijn om eventuele risico's voor andere personen te verminderen doordat druppeltjes, die bijvoorbeeld ontstaan bij het hoesten of niezen, zoveel mogelijk worden tegengehouden. Daarvoor moet absoluut worden opgelet dat het mondkapje niet meer mag worden gedragen of moet worden gewisseld wanneer het vochtig is geworden en dat tijdens het dragen het niet (onbewust) wordt aangeraakt. Volgens de actuele informatie van het Robert Koch Instituut zijn de belangrijkste en effectiefste maatregelen om de bevolking te beschermen tegen besmetting met veroorzakers van luchtweginfecties (o.a. coronavirus SARS-CoV-2) een goede handhygiëne, zich houden aan regels voor het hoesten en niezen en afstand houden (ca. 1,5 tot 2 meter) van personen die mogelijk ziek zijn. In geen geval mag het dragen van het mondkapje ertoe leiden dat deze maatregelen niet worden nageleefd.

Het gebruik van het mondkapje vindt plaats op eigen verantwoording.

Er heeft geen specifieke test plaatsgevonden van het mondkapje met het oog op bepaalde gebruikers of een bepaald gebruiksdoel. Voordat u besluit om een mondkapje te dragen, moet u zich eventueel laten adviseren door een arts en de beschikbare actuele aanwijzingen van vakkundige bronnen (het Robert Koch Instituut of de WHO) in acht nemen.

Informeer uzelf regelmatig over de actuele adviezen van het Robert Koch Instituut!

Ⓢ La presente mascherina per bocca e naso è una semplice barriera in tessuto, a uso esclusivamente privato, da applicare sulla bocca e il naso, che, tuttavia, non è destinata o idonea ad essere impiegata come protezione da malattie. La mascherina provvisoria non è in nessun caso da intendersi come dispositivo medico o dispositivo di protezione medico. La mascherina provvisoria non è paragonabile ai dispositivi medicali di protezione delle cavità orali e nasali e non offre alcun effetto medico, nello specifico, non garantisce alcun effetto filtrante e autoprotettivo contro l'inalazione di agenti patogeni, come il coronavirus SARS-CoV-2.

Secondo quanto sostenuto attualmente dal Robert Koch Institut, l'applicazione in via preventiva di una barriera tessile può essere sensato, al fine di ridurre il rischio di contagio delle persone a noi vicine, in quanto consente di trattenere quanto più possibile le goccioline (droplet) fondale quando si tossisce o starnutisce. Rimane, tuttavia, fondamentale notare, che, in caso di eccessiva presenza di secrezioni nasali o orali, la mascherina provvisoria non deve più essere indossata e toccata (anche inconsapevolmente, se ancora indossata) e deve essere sostituita. Secondo le dichiarazioni più aggiornate del Robert Koch Institut, le misure più efficaci e importanti a protezione della popolazione dal contagio con agenti patogeni di infezioni respiratorie (tra cui coronavirus SARS-CoV-2) sono una buona igiene delle mani, il rispetto delle misure in caso di tosse e starnuto e il mantenimento delle misure di distanza (ca. da 1,5 m fino a 2 m) dalle persone con infezioni sospette. La mascherina provvisoria non può in nessun caso sostituire il rispetto delle misure suddette.

L'uso della mascherina provvisoria avviene sotto la propria responsabilità.

Non è stato effettuato nessun test specifico della mascherina provvisoria in relazione a determinati utenti o a un determinato scopo. Prima di decidere di indossare una mascherina provvisoria, consultare eventualmente un medico e osservare le disposizioni più aggiornate emesse da fonti autorevoli (Robert Koch Institut o OMS).

Consultare regolarmente le ultime raccomandazioni del Robert Koch Institut!

Ⓢ Esta mascarilla buconasal improvisada ofrece únicamente una barrera textil diseñada exclusivamente para uso privado y, aunque cubra la boca y la nariz, no está concebida ni es adecuada para la prevención de enfermedades. Esta mascarilla improvisada no es un producto para uso médico ni forma parte de un EPI médico. Esta mascarilla improvisada no debe confundirse con una mascarilla buconasal para protección médica. No ofrece ningún tipo de protección individual médica ni filtrado, y no protege contra la inhalación de agentes patógenos, como el coronavirus SARS-CoV-2.

Conforme a la información actual del Instituto Robert Koch, el uso preventivo de una barrera textil tiene sentido para reducir los posibles riesgos de contagio para otras personas, debido a que retiene la mayor parte posible de las gotas que se producen al toser o estornudar. Debe tenerse en cuenta que la mascarilla improvisada no debe seguir usándose o debe cambiarse cuando esté mojada, y que debe evitarse tocarla (sin darse cuenta) mientras se use. Conforme a las recomendaciones más recientes del Instituto Robert Koch, las medidas más importantes y efectivas para proteger a la población contra el contagio de patógenos que puedan provocar infecciones respiratorias (incluido el coronavirus SARS-CoV-2) son una buena higiene de las manos, el cumplimiento de las recomendaciones para no diseminar las gotas que se producen al toser o estornudar, y respetar la distancia recomendada (aprox. de 1,5 a 2 metros) con las personas que pudieran estar contagiadas. El uso de la mascarilla improvisada no debe dar lugar en ningún caso a la relajación de estas medidas.

El uso correcto de la mascarilla improvisada es responsabilidad de quien la lleva.

No se ha realizado ningún test específico de la mascarilla con una muestra de usuarios o de una finalidad de uso determinada. Antes de tomar la decisión de usar una mascarilla improvisada, busque asesoramiento médico si lo considera necesario, y tenga en cuenta las recomendaciones actuales disponibles de organismos especializados (Instituto Robert Koch o la OMS).

Infórmese regularmente sobre las recomendaciones actuales del Instituto Robert Koch.



https://www.rki.de/SharedDocs/FAQ/NCOV2019/FAQ_Liste.html

Ⓢ Wir übernehmen keine Haftung für die Inhalte der unter dem Link zur Verfügung gestellten Informationen.



https://www.rki.de/EN/Home/homepage_node.htm

Ⓢ We do not assume any liability for the contents of the details provided under the link.

Ⓢ Nous déclinons toute responsabilité quant au contenu des informations fournies sous le lien.

Ⓢ Wij aanvaarden geen aansprakelijkheid voor de inhoud van de onder de link beschikbaar gestelde informatie.

Ⓢ Non ci assumiamo alcuna responsabilità per il contenuto delle informazioni fornite sotto il link.

Ⓢ No asumimos ninguna responsabilidad por el contenido de la información facilitada en este enlace.